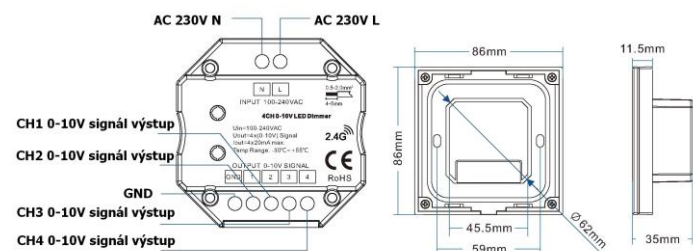


# Ovládací systém - dimLED 06925x stmívač OV 230V 0/1-10V+RF 4K -W a B

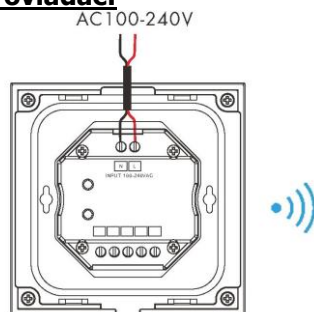
## Specifikace:

- stmívač s 0/1-10V výstupem, 4 zóny,
- lze použít jako RF ovladač pro 4 nezávislé zóny s PWM přijímači dimLED
- 0-100% rozsah stmívání bez blikání,
- kompatibilní se všemi dálkovými ovladači dimLED 2,4GHz, dosah až 30m
- na 1 ovladač lze spárovat až 10 dálkových ovladačů, neomezený počet přijímačů
- vstupní napětí **100-240VAC**

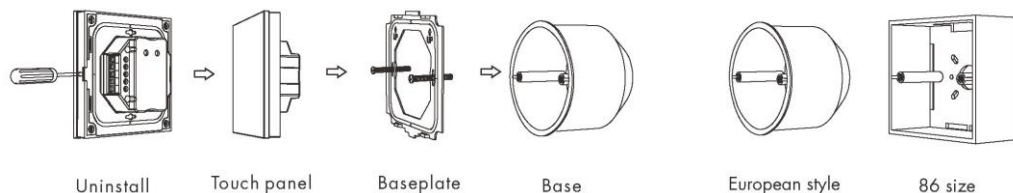
## Zapojení a rozměry:



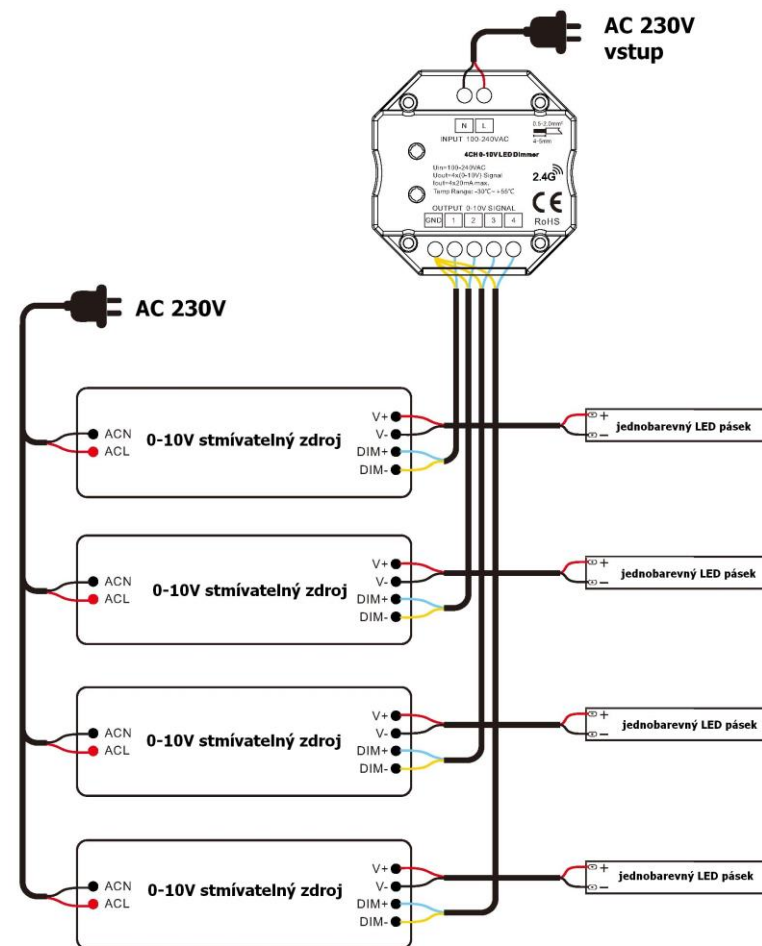
## Použití a zapojení jako RF ovladač:



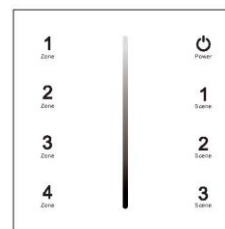
## Instalace:



## Použití a zapojení jako 0-10V ovladač:



## Popis ovladače:



- Power — zapnutí/vypnutí všech kanálů
- Scene — nastavení jasu
- 1 2 3 — předvolby - krátkým stiskem zvolíte nastavenou intenzitu, přidržením cca 2s uložíte nastavené hodnoty
- 1 2 3 4 — zóny - krátkým stiskem zapnete, přidržením cca 2s vypnete, pokud rychle za sebou stisknete více zón, můžete je ovládat společně
- zapnutí a vypnutí zvuku tlačítek:
- Po vypnutí tlačítkem zapnout/vypnout (problikne červená LED) podržte cca 10s a vypnete/zapnete zvuk tlačítek, opakovaný postup opět zvuk zapne/vypne.

### Spárování dálkového ovladače s přijímačem:

1. Na přijímači zmáčkněte krátce párovací tlačítko MATCH.
2. Do 5s krátce zmáčkněte na ovladači on/off u jedнокanálového ovladače, nebo číslo předvolby u vícekanálového ovladače, na které chcete mít konkrétní přijímač nastavený.
3. Pro změnu nebo vymazání všech spárovaných ovladačů podržte na přijímači párovací tlačítko MATCH cca 5s. Všechny ovladače spárované s přijímačem budou smazány.

### **kontrolka napájení**



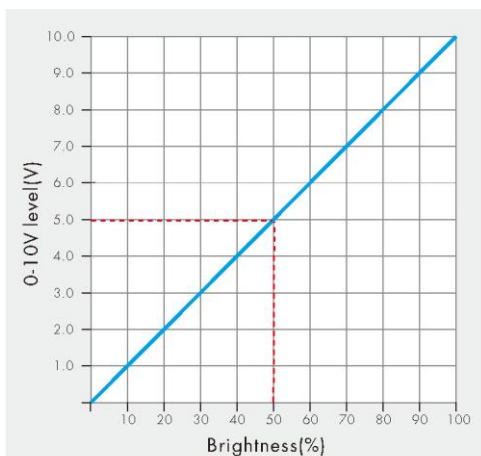
### Spárování ovladače s přijímačem bez přístupu k přijímači:

1. Vypněte přívod na přijímači, potom opět zapněte přívod do přijímače, do 5s krátce rychle za sebou 3x zmáčkněte na ovladači číslo předvolby, na které chcete mít konkrétní přijímač nastavený. Připojené světlo 3x zabliká a je spárováno
2. Pro změnu nebo vymazání spárovaného ovladače:  
Vypněte přívod na přijímači, potom opět zapněte přívod do přijímače, do 5s krátce rychle za sebou 5x zmáčkněte na ovladači číslo předvolby, na které chcete smazat nastavený přijímač. Připojené světlo 5x zabliká.

### Nastavení výstupu 0-10V a 1-10V:

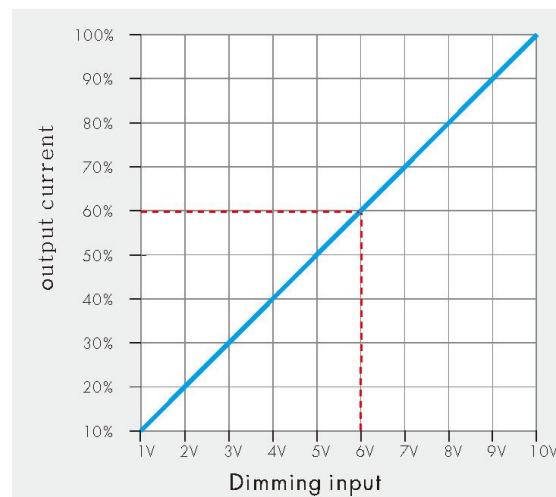
Tovární nastavení je 0-10V, pro nastavení 1-10V vypněte ovladač tlačítkem zapnutí/vypnutí všech kanálů, poté přidržte toto tlačítko cca 15s.  
Pro nastavení 0-10V vypněte ovladač tlačítkem zapnutí/vypnutí všech kanálů, poté přidržte toto tlačítko cca 10s.

### Křivka stmívání:



### Upozornění:

Pokud je na ovladači zóna (kanál) vypnutý, výstupní je 0V. Prosím zkontrolujte informace o stmívatelném zdroji v manuálu, pokud je křivka stmívání jako zde



Ovladač nebude kompatibilní a schopný vypnout světla, budete muset vybrat jiný kompatibilní stmívač.

Zapojení by měla provádět odborně způsobilá osoba.  
Dodržujte správné zapojení vodičů, hodnoty napětí a zatížení



