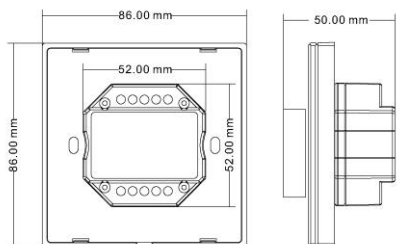


Ovladač a přijímač - dimLED DUPLEX

Specifikace:

- ovládání LED pásků pomocí PWM regulace
- 0-100% rozsah stmívání bez blikání, pracovní frekvence 2/8kHz
- kompatibilní se všemi dálkovými ovladači dimLED 2,4GHz
- na 1 duplex lze spárovat až 10 externích ovladačů
- vstupní/výstupní napětí **12-48VDC**
- zatížení **1K 3x4A, CCT 2x5A, RGB 3x4A**

Rozměry:



kontrolka napájení



Ovládání:



1. Krátké zmáčknutí kolečka zapnout/vypnout
2. Kolečkem nastavení intenzity 2,5 otáčky v 50ti krocích
3. Po rozsvícení podržte kolečko cca 1-5s, a regulujete svítivost lineárně v 256 krocích



1. Krátké zmáčknutí kolečka zapnout/vypnout
2. 2x zmáčkněte kolečko pro nastavení barevné teploty nebo jasu. Kolečkem nastavíte barevnou teplotu nebo jas 2,5 otáčky v 50ti krocích
3. Po rozsvícení podržte kolečko cca 1-5s, a regulujete svítivost lineárně v 256 krocích



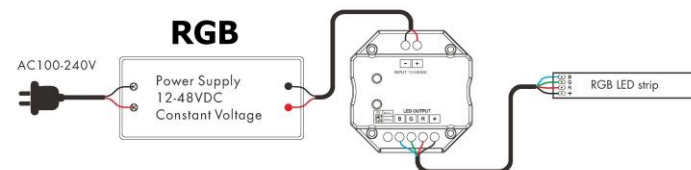
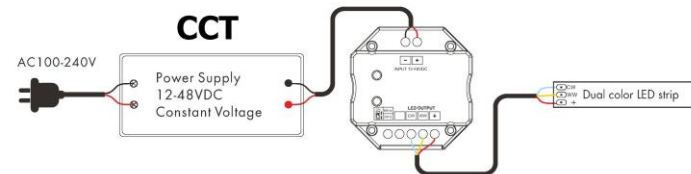
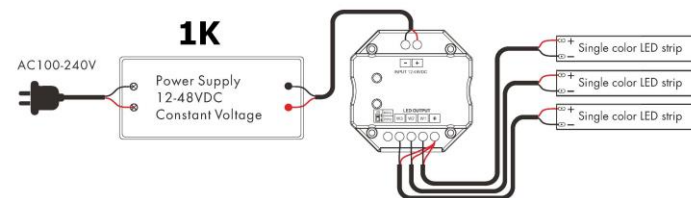
1. Krátké zmáčknutí kolečka zapnout/vypnout
2. 2x zmáčkněte kolečko pro nastavení barvy RGB nebo jasu. Kolečkem nastavíte RGB barvy (3 otáčky 60barev) nebo jas (2,5 otáčky v 50ti krocích)
3. Po rozsvícení podržte kolečko cca 1-5s, a regulujete svítivost



Nastavení pracovní frekvence:

Pomocí přepínače

Typické zapojení:



Spárování ovladače Duplex s dálkovým ovladačem:

1. Na ovladači kolečkem zapněte a poté ihned vypněte, ihned podržte kolečko cca 5s, na Duplexu se rozblíká modrá LED kontrolka, krátce zmáčkněte na ovladači on/off u jednobarevného ovladače, nebo číslo předvolby u vícebarevného ovladače, na které chcete mít konkrétní ovladač nastavený. Pro vymazání všech spárovaných ovladačů podržte na ovladači kolečko cca 10s, dokud se kontrolka rychle nerozblíká. Všechny ovladače spárované s přijímačem budou smazány.

Spárování ovladače DUPLEX s přijímačem 2 metody:

- 1.** Na přijímači zmáčkněte krátce párovací tlačítko MATCH, do 5s krátce zmáčkněte na ovladači kolečko. Pro vymazání všech spárovaných ovladačů podržte na přijímači párovací tlačítko MATCH cca 5s. Všechny ovladače spárované s přijímačem budou smazány.
- 2.** Vypněte přívod na přijímači, potom opět zapněte přívod do přijímače, do 5s krátce 3x zmáčkněte na ovladači kolečko. Připojené světlo 3x zabliká a je spárováno. Pro vymazání spárovaného ovladače vypněte přívod na přijímači, potom opět zapněte přívod do přijímače, do 5s krátce 5x zmáčkněte na ovladači kolečko, připojené světlo 5x zabliká.

Vypnutí zvuku: ve vypnutém stavu, svítí kontrolní modrá LED, podržte kolečko cca 5 sekund, ozve se melodický zvuk a je vypnuto, pro zapnutí zvuku stejný postup.